



ChowBOX

防水智慧門控機安裝手冊

I 安裝前的注意事項	P.2
II 產品內容	P.3
產品敘述	P.3
智慧門控機介紹	P.3
包裝內容	P.4
產品規格	P.5
III 安裝方式	P.6
接線方式	P.6-11
APP連線方式-透過Wifi連線	P.12
防水智慧門控機,首次連線到Chow! App	P.12-17
App連線設定-透過有線網路連線	P.18
App連線設定-透過有線網路連線介面操作	P.18-23
介面操作	P.24-26
遙控器配對	P.27
擁有者分享設備	P.28-29

注意：

安裝之前請詳閱使用說明書。Kaitron對不正確的安裝及不恰當的使用概不負責。請完整保留智防水智慧門控機(有線網路+Wi-Fi+藍芽)包裝及零件,以供諮詢保固維修時使用。

防水智慧門控機(有線網路+Wi-Fi+藍芽)之前,請先檢查大門馬達是否正常運作。

****確認大門馬達可正常運作後,安裝前請先關閉大門馬達電源。****

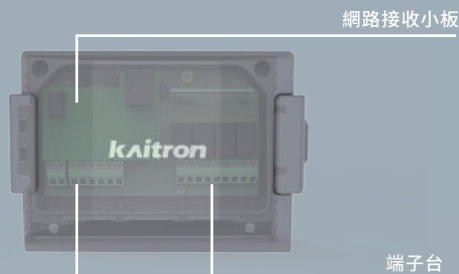
除非本使用手冊中提到,否則請勿對門控機任何組件進行任何修改。

未在成人監護下,建議不要讓兒童使用防水智慧門控機(有線網路+Wi-Fi+藍芽)和Chow!APP操作時請確保沒有障礙物阻礙大門運行,以確保人及財物安全。

產品敘述

透過防水智慧門控機(有線網路+Wi-Fi+藍芽)可用Chow! APP 操控大門開關,讓使用者實現智能家居生活。
智慧門控機附設10個使用者權限,最高權限使用者(第一個新增門控機的使用者)可透過Chow! APP分享使用權限。

智慧門控機介紹



包裝內容



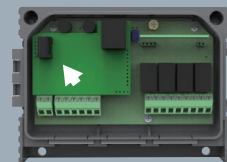
- | | | |
|---|-----------|----|
| 1 | ChowBOX主機 | 1台 |
| 2 | DC-IN 電源線 | 1個 |
| 3 | 壁掛螺絲 | 4組 |
| 4 | 防蟲塞 | 3個 |

產品規格

晶片	ESP32-WROVER-E-N16R8
頻率	2.4GHz
網路	RJ-45有線網路
輸出/ 輸入端子	Relay輸出 x 4 Photocell x 1 感知器 x 1
按鍵	RF x 1 Pair x 1 Reset x 1
支援協議	802.11 b/g/n, Bluetooth, BLE
尺寸	140 x 104 x 44.3 mm

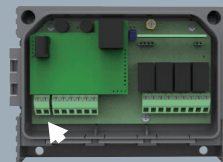
▶ 電源兩者只能擇一連接

情境一



連接適配器時
12V AC/DC電源

情境二



未連接適配器時
12-24V AC/DC電源

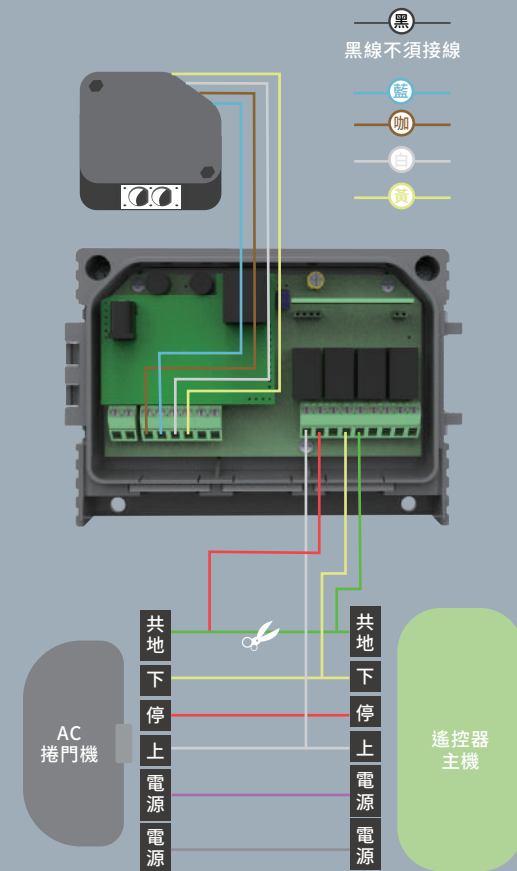
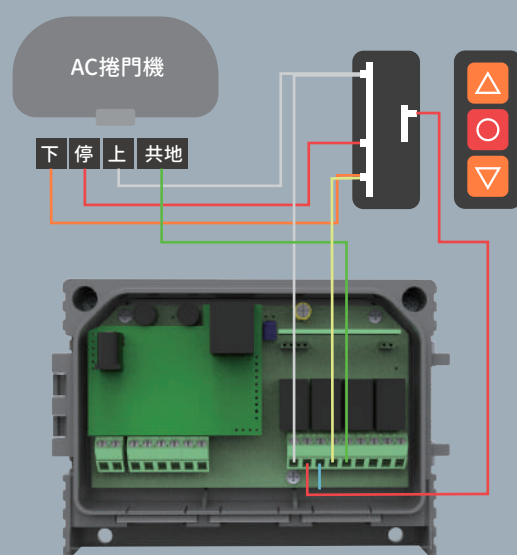
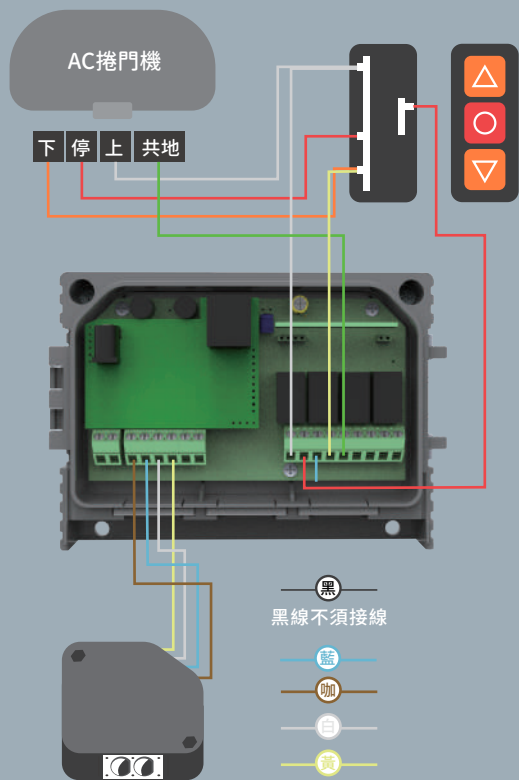
註:防水智慧門控機(有線網路+Wi-Fi+藍芽)後方與網路孔上方有QRCode貼紙

接線方式

▶ 連接押扣開關+紅外線感知器

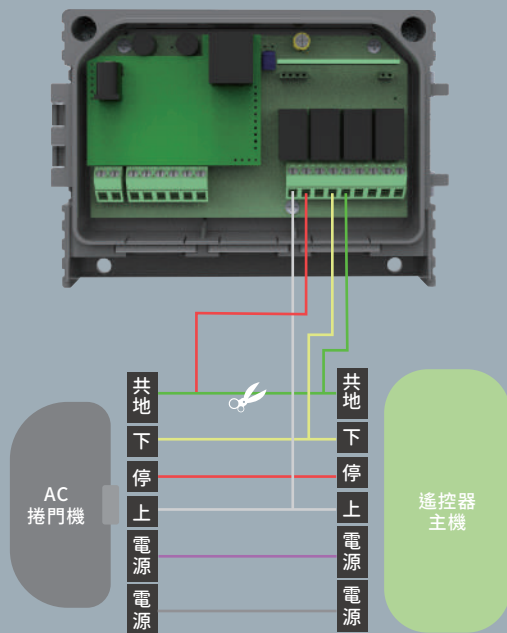
▶ 連接押扣開關

▶ 連接遙控器主機+紅外線感知器

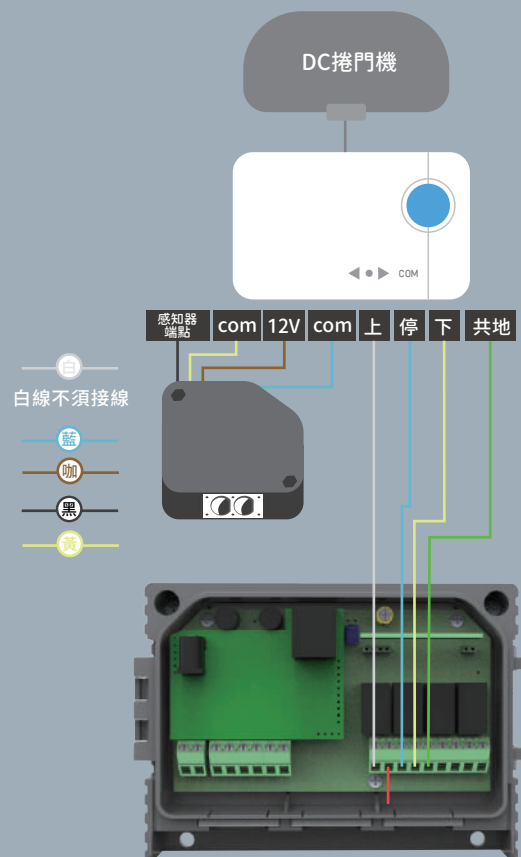


III 安裝方式

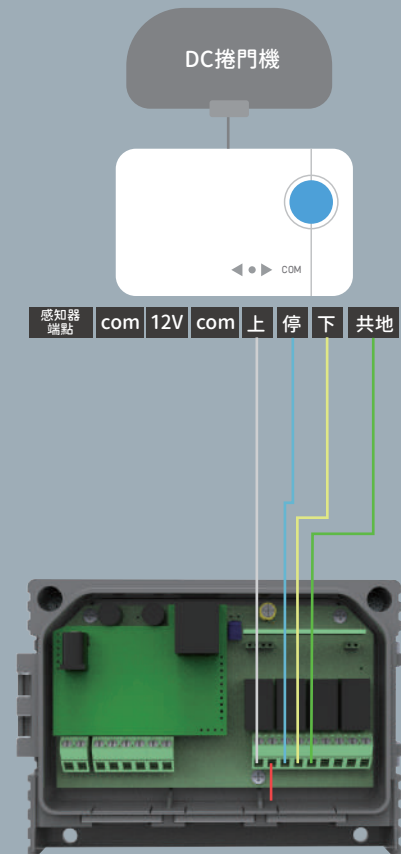
▶ 連接遙控器主機



▶ 連接電控盒+紅外線感知器



▶ 連接電控盒



App連線設定-透過Wifi連線

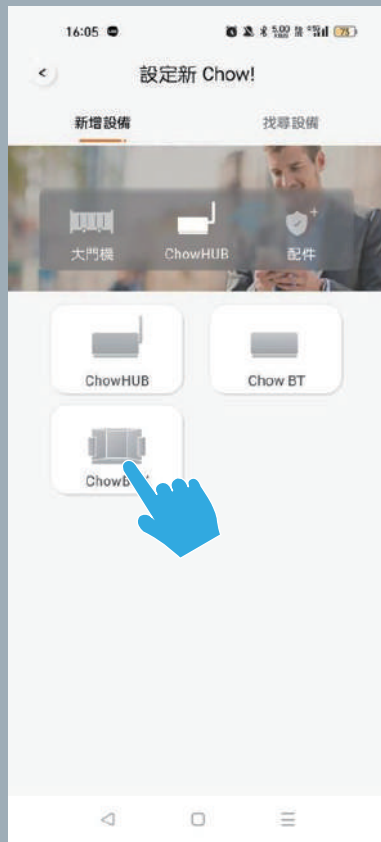
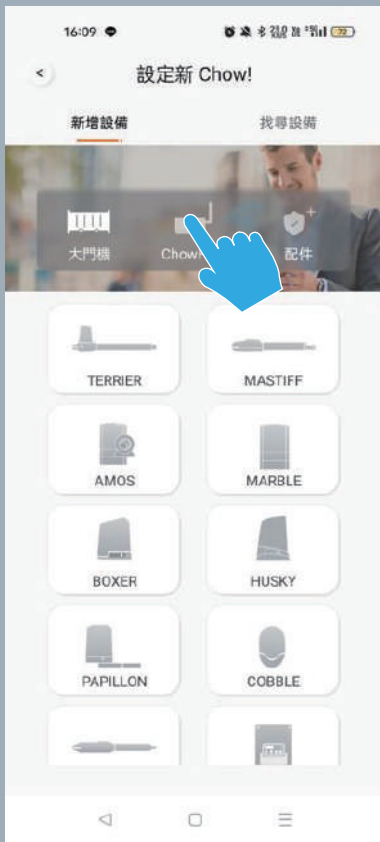
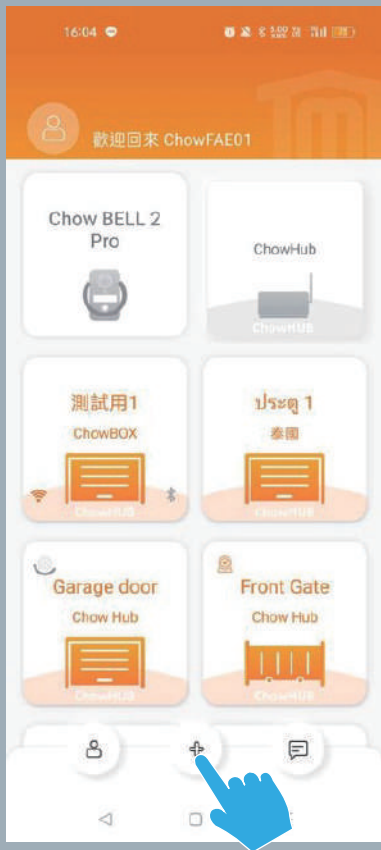
請掃描下方QRcode 並下載Chow! App
初次連線時,設備請先還原原廠設定

1. 按 (P) 鍵5秒後放開
2. 按 (R) 鍵一下重啟系統,重啟後藍燈閃爍
3. 執行防水智慧門控機(有線網路+Wi-Fi+藍芽)
首次連線到Chow! App



防水智慧門控機,首次連線到Chow! App

1. 請打開手機藍芽與定位功能(IOS請開啟精準定位)
2. 開啟Chow!App後註冊帳號,在註冊信箱中點擊驗證信件連結啟動帳號
3. 登入後點選主畫面(+)的圖示
4. 點選ChowHUB圖示
5. 點選ChowBOX圖示



III 安裝方式

6. 確認ChowBOX設備藍燈閃爍後點選確認
7. 開啟掃描QRCode畫面,掃描設備QRCode,QRCode位於外殼背面與網路孔上方
8. 請設定六位數安全PIN碼,並請牢記此組PIN碼以做日後設定認證時使用
9. 請選擇WiFi網路,並輸入正確的WiFi密碼
10. 按下設定後系統開始連線
11. 設定完成後設備出現在主畫面
12. 點擊設備圖示可進入操作頁面



App連線設定-透過有線網路連線

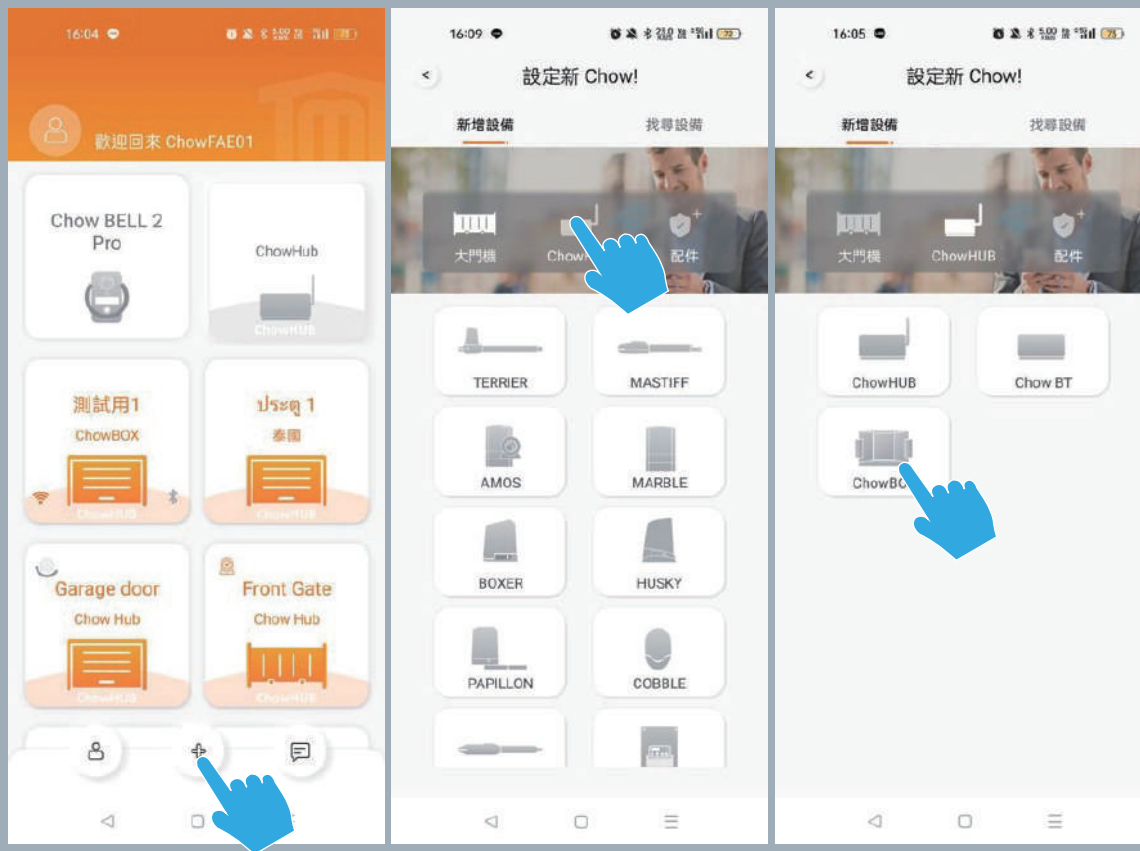
請掃描下方QRcode 並下載Chow! App
初次連線時,設備請先還原原廠設定

1. 按 (P) 鍵5秒後放開
2. 按 (R) 鍵一下重啟系統,重啟後藍燈閃爍
3. 執行防水智慧門控機(有線網路+Wi-Fi+藍芽)
首次連線到Chow! App



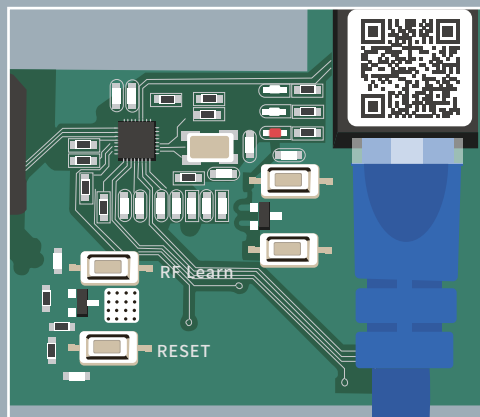
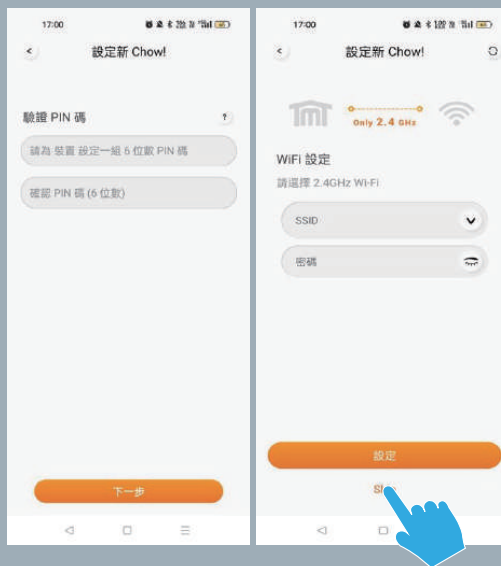
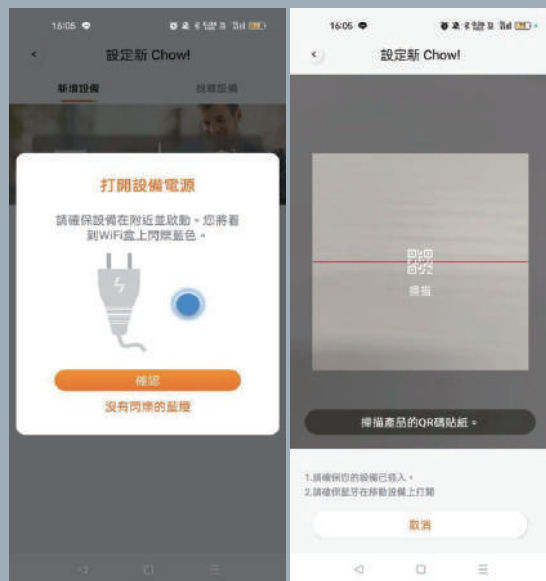
防水智慧門控機,首次連線到Chow! App

1. 請打開手機藍芽與定位功能(IOS請開啟精準定位)
2. 開啟Chow!App後註冊帳號,在註冊信箱中點擊驗證信件連結啟動帳號
3. 登入後點選主畫面(+)的圖示
4. 點選ChowHUB圖示
5. 點選ChowBOX圖示



III 安裝方式

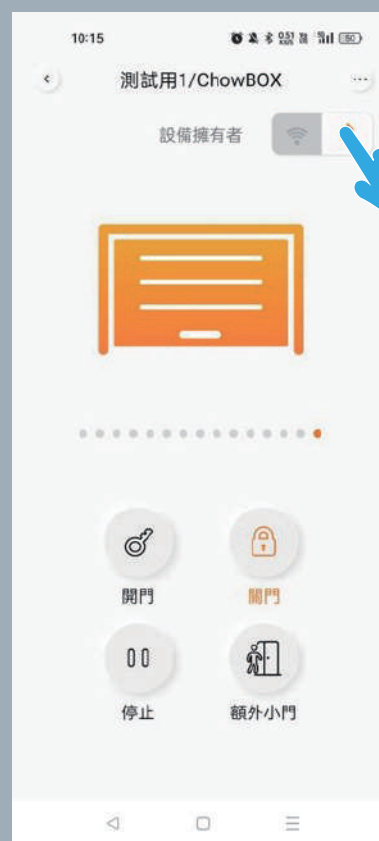
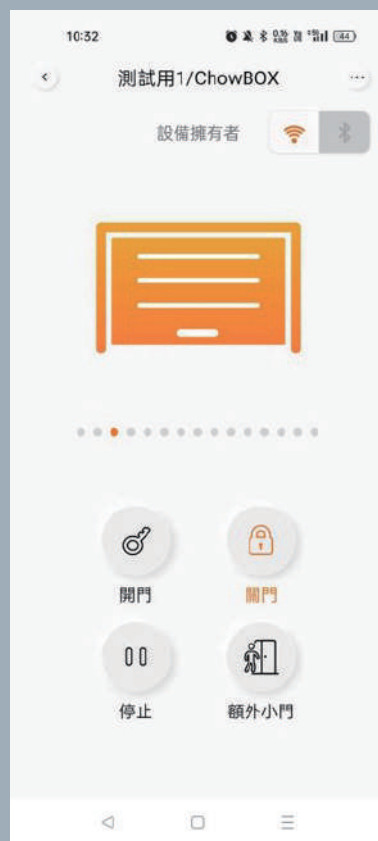
6. 確認ChowBOX設備藍燈閃爍後點選確認
7. 開啟掃描QRCode畫面,掃描設備QRCode,QRCode位於外殼背面與網路孔上方
8. 請設定六位數安全PIN碼,並請牢記以做日後認證使用
9. 在設定Wifi網路頁面選擇略過Wifi連線
10. 連線完成後設備出現在主畫面
11. 點擊設備圖示進入操作頁面
12. 接上網路線(在此步驟前請勿接上),等待連線完成(綠燈恆亮)
13. 切換至網路模式即可正常使用



介面操作

1. 在主頁面點選設備
2. 點選開停關來控制開門器
3. 點選藍芽/網路圖示切換到藍芽/網路圖示

*提示:同一時間僅能一個帳號透過藍芽進行操作需等前一個帳號離開操作頁面後下一個才能使用



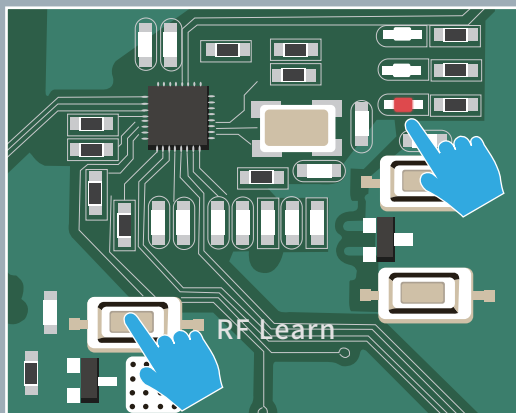
遙控器配對

遙控器學習方式

長按遙控器學習鍵3秒後紅色指示燈亮,按下遙控器完成學習

清除遙控器方式

長按遙控器學習鍵10秒紅色指示燈亮清除遙控器



擁有者分享設備

1. 點選左下角圖示進入帳號管理頁面

2. 點選管理分享設備

3. 輸入欲分享的帳號

4. 選擇要分享的設備

5. 確認權限後點選分享

